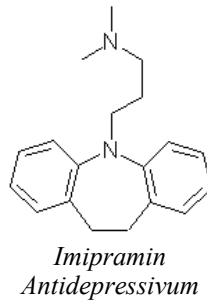
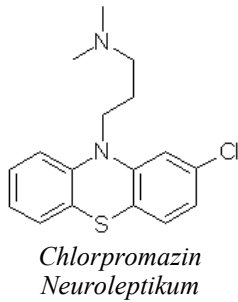


## Tricyclische Psychopharmaka

- je mehr **planar** das Ringsystem, desto stärker die **neuroleptische** Wirkung
- je mehr **gewinkelt** das Ringsystem, desto stärker die **antidepressive** Wirkung

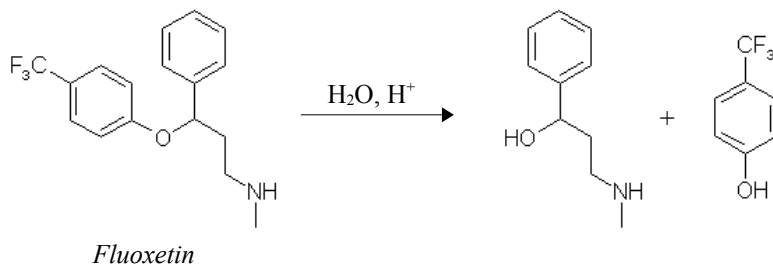


## Nebenwirkungen von Phenothiazinen

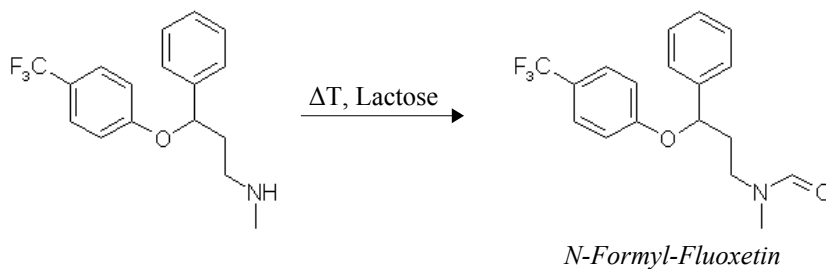
- Hautpigmentierung
- extrapyramidale Störungen (Bewegungsapparat)
- Allergien
- Leberschäden
- Menstruationsbeschwerden
- Blutzellschäden

## Fluoxetin *Prozac*<sup>®</sup>

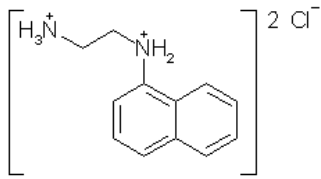
- Antidepressivum
- Hydrolyseempfindlich



- Beim Erhitzen mit reduzierenden Zuckern geht Fluoxetin die sogenannte *Maillard-Reaktion* ein (Karamelisierung), deren Produkte oft toxisch oder aber pharmakologisch unwirksam sind.



## Bratton-Marshall-Reagenz



- Nachweis von primären Aminen durch Azokupplung

## Nitrazepam

- Nach Ringverkürzung des Diazepinringes unter Freigabe eines Stickstoffes kommt es zu einer Dimerisierung zweier Nitrazepamoleküle über eine Azobrücke.